



Моторный привод, напряжение управления 220..250В (DC)



Тип **NZM2-XRD220-250DC**
Каталог № **115395**

Abbildung ähnlich

Программа поставок

Ассортимент			Дополнительное оснащение
Принадлежности			Дистанционный привод, стандартный
Расчетная частота эксплуатации			DC
Стандарт/сертификат			UL/CSA, IEC
Типоразмер			NZM2
Описание			<p>Для дистанционного переключения автоматических выключателей и силовых разъединителей.</p> <p>Включение/выключение и сброс посредством длительного или импульсного контакта.</p> <p>Возможно ручное переключение на месте.</p> <p>Возможность запираания дистанционного привода в положении 0, до 3 навесных замков (толщина скобы: 4 – 8 мм)</p> <p>Просьба учесть при проектировании: Клемма 70/71: NZM-XR: нагрузка на контакты в соответствии с техническими характеристиками NZM2-XRD: при включении и выключении через контакты подается полный ток! Для управления дистанционными приводами NZM2(3,4)-XR(D)... могут использоваться контактные элементы RMO.</p> <p>Импульсное контактирование</p> <p>Постоянное контактирование</p> <p>Клемма 75: NZM-XR: сообщение об эксплуатационной готовности при закрытой и незакрытой крышке. NZM2-XRD: сообщение об эксплуатационной готовности при нахождении ползункового переключателя в положении «Авто». Ползунковый переключатель с 3 положениями: Ручное/Авто/заблокированное для надежной дифференциации рабочих положений. AC-15: 400 В; 2 А DC-13: 220 В; 0.2 А</p> <p>Импульсное контактирование с автоматическим возвратом в нулевое положение после срабатывания переключателя</p> <p>Цикл переключения:</p> <p>Параллельная схема дистанционных приводов</p>
Время включения		мс	110 – 170
Время выключения		мс	110 – 170
Номинальное управляющее напряжение	U_s	В	220 - 250 V DC

Количество полюсов		3-/4-полюсн.
Применяемое для		NZM2(-4) N(S)2(-4)
Информация по проектированию		Ползунковый переключатель режимов „Авто“ или „Ручной“ Макс. число контактов вспомогательных контактов: 2 стандартных вспомогательных контакта, 1 вспомогательный выключатель индикации расцепления Комбинирование с силовым разъединителем PN... невозможно Комбинирование с механической блокировкой невозможно. В случае NZM2-XRD не устанавливать двойной вспомогательный контакт M22-CK11(20/02) в среднее гнездо для вспомогательного контакта
Информация по проектированию (каталог для перелистывания)		Замыкание контакта и электрические схемы

Технические характеристики

Дистанционный привод

Номинальное управляющее напряжение источника питания	U_s	V	
постоянное напряжение	U_s	V пост. тока	220 - 250
Рабочий диапазон			
Переменное напряжение		$x U_s$	0.85 - 1.1
постоянное напряжение		$x U_s$	0.85 - 1.1
Расчетная рабочая мощность			
постоянное напряжение			
24 В - 30 В пост. тока	P	W	450
Минимальная длительность команды			
при включении		мс	100
при выключении		мс	100
Механический срок службы	Переключени:		20000
максимальная частота коммутаций		S/h	
макс. частота коммутаций		S/h	120
Поперечные сечения соединения		мм ²	
одно-/тонкопроволочный, с оконечной муфтой		мм ²	0,75 - 2,5
		AWG	18 - 14

Bauartnachweis nach IEC/EN 61439

Проверка конструкции IEC/EN 61439		
10.2 твёрдость материалов и деталей		
10.2.2 Коррозионная стойкость		Требования производственного стандарта выполнены.
10.2.3.1 Нагревостойкость изоляции		Требования производственного стандарта выполнены.
10.2.3.2 Сопротивление изоляционных материалов при обычном нагреве		Требования производственного стандарта выполнены.
10.2.3.3 Сопротивление изоляционных материалов при сильном нагреве		Требования производственного стандарта выполнены.
10.2.4 Устойчивость к ультрафиолетовому излучению		Требования производственного стандарта выполнены.
10.2.5 Подъём		Не имеет значения, поскольку необходимо оценить всё коммутационное оборудование.
10.2.6 Испытание на удар		Не имеет значения, поскольку необходимо оценить всё коммутационное оборудование.
10.2.7 Ярлыки		Требования производственного стандарта выполнены.
10.3 Класс защиты изоляции		Не имеет значения, поскольку необходимо оценить всё коммутационное оборудование.
10.4 Воздушные промежутки и пути утечки тока		Требования производственного стандарта выполнены.
10.5 Защита от удара электрическим током		Не имеет значения, поскольку необходимо оценить всё коммутационное оборудование.
10.6 Монтаж оборудования		Не имеет значения, поскольку необходимо оценить всё коммутационное оборудование.
10.7 Внутренние электрические цепи и соединения		Находится в сфере ответственности компании, монтирующей распределительные устройства.
10.8 Подключения проводов, введённых снаружи		Находится в сфере ответственности компании, монтирующей распределительные устройства.
10.9 Свойства изоляции		
10.9.2 Электрическая прочность при рабочей частоте		Находится в сфере ответственности компании, монтирующей распределительные устройства.

10.9.3 Прочность по отношению к импульсному напряжению		Находится в сфере ответственности компании, монтирующей распределительные устройства.
10.9.4 Проверка оболочек кабелей из изолирующего материала		Находится в сфере ответственности компании, монтирующей распределительные устройства.
10.10 Нагрев		Расчёт параметров нагрева находится в сфере ответственности компании, монтирующей распределительные устройства. Компания Eaton указывает данные по потере мощности устройств.
10.11 Стойкость к коротким замыканиям		Находится в сфере ответственности компании, монтирующей распределительные устройства. Соблюдать указания для коммутационных устройств.
10.12 Электромагнитная совместимость		Находится в сфере ответственности компании, монтирующей распределительные устройства. Соблюдать указания для коммутационных устройств.
10.13 Механическая функция		Для устройства требования считаются выполненными, если были соблюдены данные инструкции по монтажу (IL).

Технические характеристики согласно ETIM 7.0

Low-voltage industrial components (EG000017) / Motor operator for power circuit-breaker (EC001030)

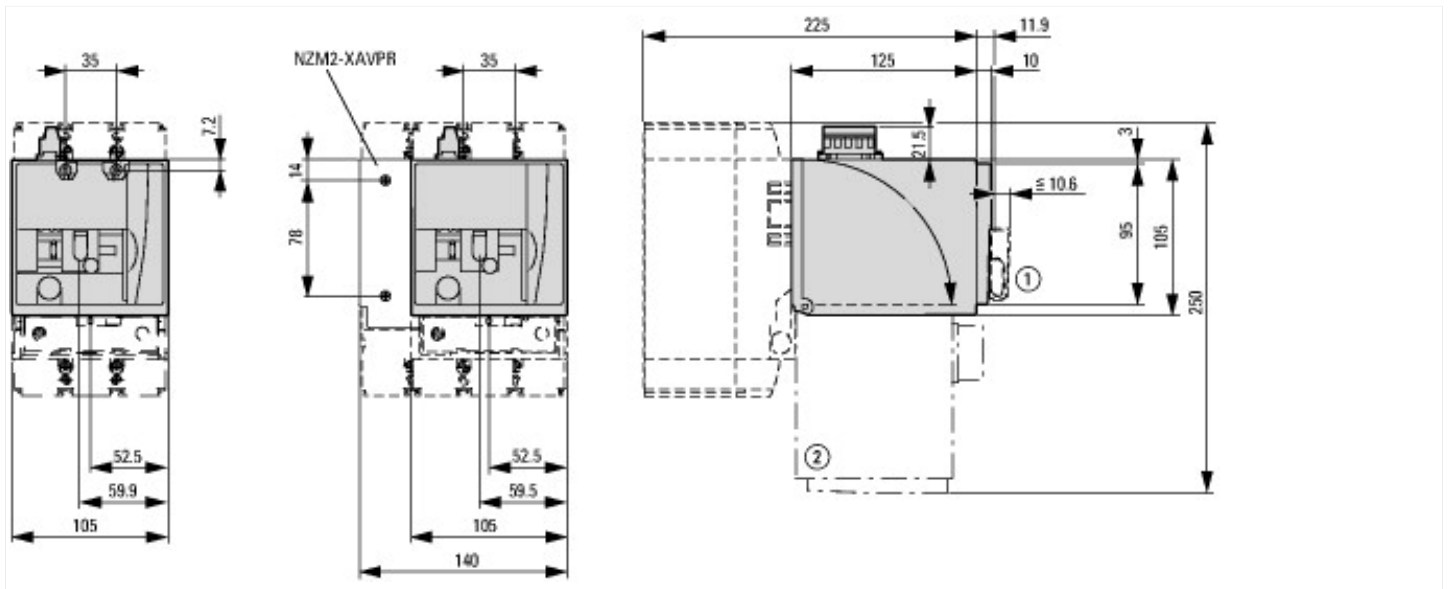
Электротехника, электроника, системы автоматизации / Низковольтная коммутационная техника / Circuit breaker (LV < 1 kV) / Electrical drive for circuit breakers (ecl@ss10.0.1-27-37-04-12 [AKF010013])

Type of switch drive		Motor drive
Rated control supply voltage U_s at AC 50HZ	V	0 - 0
Rated control supply voltage U_s at AC 60HZ	V	0 - 0
Rated control supply voltage U_s at DC	V	220 - 250
Voltage type for actuating		DC

Апробации

Product Standards		UL489; CSA-C22.2 No. 5-09; IEC60947, CE marking
UL File No.		E140305
UL Category Control No.		DIHS
CSA File No.		022086
CSA Class No.		1437-01
North America Certification		UL listed, CSA certified

Размеры



Дополнительная информация о продуктах (ссылки)

Замыкание контакта и электрические схемы

<http://de.ecat.moeller.net/flip-cat/?edition=HPLTEv1&startpage=17.151>