

## Vocard

Плоский корпус с прозрачной верхней частью (на шарнирах), для 1 клеммн. отсека, IP 66 / IP 68 - 1,2м (2 часа)



BCD 205 Set 04-7035

№ заказа: 20213504.S

\* = поставляется по запросу.

### Свойства

#### Цвет

Светло-серый, похоже на RAL 7035

#### Класс защиты

IP 66, 68 - 1,2m (2 часа)

#### Материал корпуса

АБС, поликарбонат; уплотнение: CR; исполнения UL 94 V0 по запросу;

Уплотнение из вспененного полиуретана или хлоропренового каучука

детали см. в Технических данных.

#### Объём поставки

1 x BCD... UT-0,5-7035, 1 x BCD... OT-G-7035, 1 x BCD... KRD-7035

### Указание

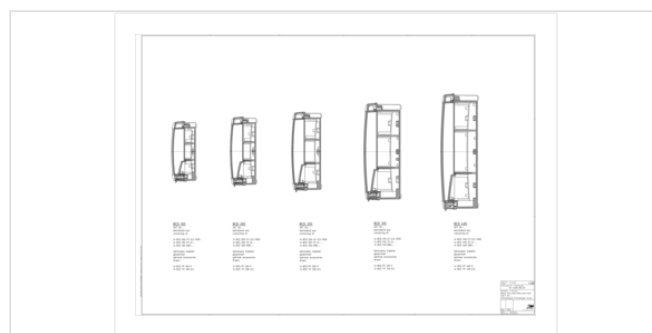
нижняя часть светло-серая, Рама верхней части и крышка клеммного отсека светло-серые

### Размеры

#### Размеры

229 x 204 x 76 мм

#### Чертеж продукции



### Пожалуйста, учтите следующее!

Для выравнивания давлений при изменении температур и исключения появления в связи с этим повышенной влажности

07.07.2021

внутри корпуса мы Вам рекомендуем использовать элементы для выравнивания давления .  
» Дальнейшая информация

## Техническая документация / Загрузки

### Технические чертежи

Трёхмерные (3D) данные изделия в формате STEP: Необходимо зарегистрироваться

Чертеж продукции в формате PDF 20213504.S BCD-205-Set-04-7035.pdf (228.6 кБ)

Чертеж продукции в формате DXF 20213504.S BCD-205-Set-04-7035.dxf (1.9 МБ)

### Протоколы заводских испытаний

687 WPZ-Voccard-BCD-OT-GOT-FSC DE.pdf (166.0 кБ)

687 WPZ-Voccard-BCD-OT-GOT-FSC EN.pdf (146.4 кБ)

692 WPZ-Voccard-BCD-OT-F DE.pdf (151.9 кБ)

692 WPZ-Voccard-BCD-OT-F EN.pdf (134.8 кБ)

### Product information

Voccard RUS.pdf (3.1 МБ)

### руководства по монтажу

Voccard BCD Gehaeusemontage Zubehoer Enclosure Assembly Accessories 20008010.pdf (455.0 кБ)

Voccard BCD-310-400 Gehaeusemontage Wandmontage Enclosure Assembly Wall Assembly 20008014.pdf (282.1 кБ)

## Подходящие комплектующие



### элементы ручек, графитово-серый

20207024 BCD 200 GE-7024 Для BCD 200, 205

### Установочная скоба для ручки

20207100 BCD 200 GE-B Для BCD 200 GE-7024



### Рукоятка / установочная скоба, откидная

20008071 BCD 200 HS 2-9005 Для BCD 200, 205



### Настенные наклейки

20007100 BCD WL-7024 графитовый серый  
20007000 BCD WL-7035 Светло-серый



### Настенное крепление для простого монтажа

20008086 BCD WA-7024 графитовый серый  
20008085 BCD WA-7035 Светло-серый



### Уголок для крепления на стене

20008081 BCD 200 WB-7035 Для BCD 200, 205 Светло-серый



Настенное крепление для BCD...UT-0,5, поворотное

20820024 BCD 200-0.5-7024 UWB Для BCD 200, 205



Несущие шины TS 15 / TS 35, DIN-рейка DIN EN 60715 TH 15 / TH 35

22351981 TS 35.198.1

Для BCD 200, 205 посередине на распорном элементе

22152151 TS 15.215.1

Для BCD 200, 205 клеммный отсек сверху



Передние платы с клеммным отсеком, 1,5 mm, алюминий, прозрачно анодированный

20203100 BCD FP 200 K

Для BCD 200, 205



Передние платы для корпуса с клеммным отсеком, АБС, 2 mm, светло-серые, тиснённые с одной стороны

20204100 BCD FPK 200 K

Для BCD 200, 205



Монтажные платы, бумаголит

20206000 BCD M 200

Для BCD 200, 205



Разделительные платы для отделения клеммного отсека, вставляемые, бумаголит

20205100 BCD TP 200-0,5

Для BCD 200 UT-0,5



Разделительные платы для отделения отсека электроники, привинчиваемые, бумаголит

20205200 BCD TP 200 F

Для BCD 200, 205



Цилиндрический замок для передних крышек BCD...OT-G и BCD...OT-FSC-...

21008320 SHLO 402



Крепёжные винты для несущих шин, передние, монтажные и разделительные платы

59006233 SHR Z KA30x10



Универсальный держатель несущей шины TSH 35-2, полиамид  
20035000 TSH 35-2 Черный янтарь, похоже на RAL 9005



Винты (SHR) и распорные элементы (DIBLZ) для упоров в пластмассовых корпусах  
59006986 DIBLZ AK 30x5/1M3/10 ND = 2,4-2,6, длиной 10mm, SW 5,5