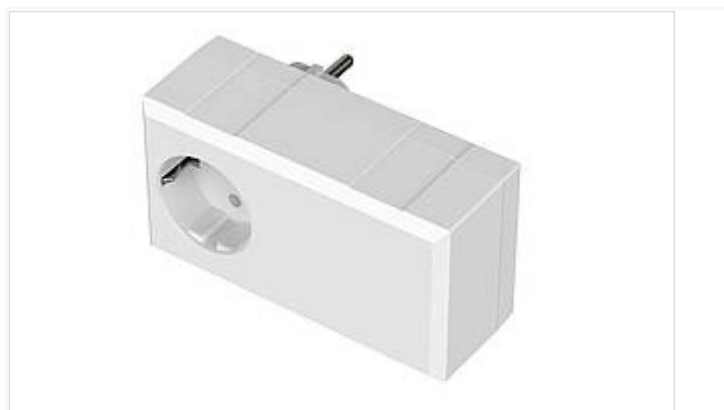


## Elesett / Eletec

### Штекерные корпуса



ESO 1250 E / ESU 1200 E/CEE - 9016

№ заказа: 44000109

1: Верхняя часть со штепсельной розеткой с защитным контактом; нижняя часть со штекером (CEE 7/7; гибридный штекер типа E+F)

\* = поставляется по запросу.

#### Свойства

##### Цвет

Белый, аналог RAL 9016

##### Класс защиты

IP 40

##### Материал корпуса

смесь ПК/АБС, трудновоспламеняющаяся, UL 94 V0

##### Объем поставки

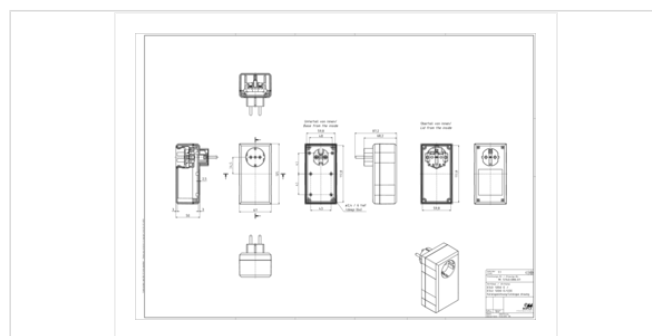
Верхняя и нижняя часть, винты

#### Размеры

##### Размеры

125 x 67 x 50 мм

##### Чертеж продукции



#### Пожалуйста, учтите следующее!

Для выравнивания давлений при изменении температур и исключения появления в связи с этим повышенной влажности внутри корпуса мы Вам рекомендуем использовать элементы для выравнивания давления .

» Дальнейшая информация

#### Техническая документация / Загрузки

## Технические чертежи

Трёхмерные (3D) данные изделия в формате STEP: Необходимо зарегистрироваться

Чертеж продукции в формате PDF 44000109 ESO-1250-E---ESU-1200-E-CEE---9016.pdf (172.0 кБ)

Чертеж продукции в формате DXF 44000109 ESO-1250-E---ESU-1200-E-CEE---9016.dxf (1.3 МБ)

## Product information

Elesett Eletec RUS.pdf (266.5 кБ)

## Подходящие комплектующие

---



Винты (SHR) и распорные элементы (DIBLZ) для упоров в пластмассовых корпусах

59006219 SHR Z KA30x6

SD = 3,0 / ND = 2,4-2,6 / KD = 5,3