

Vocube Alu

Корпус с крышкой для пленочной клавиатуры, светло-серый, с силиконовым уплотнением крышки



BA-S 141309 F SIL-7035

№ заказа: 00163235.SIL*

* = поставляется по запросу.

Свойства

Цвет

Светло-серый, похоже на RAL 7035

Класс защиты

IP 66

Материал корпуса

корпус: GD Al Si 12, уплотнение из вспененного полиуретана;

шарниры / кожа: Al Mg Si 0,5 с порошковым покрытием / розратно анодированный

Материалы соответствуют набору требований R1 или R7 для класса опасности HL3 согласно DIN EN 45545-2

Объём поставки

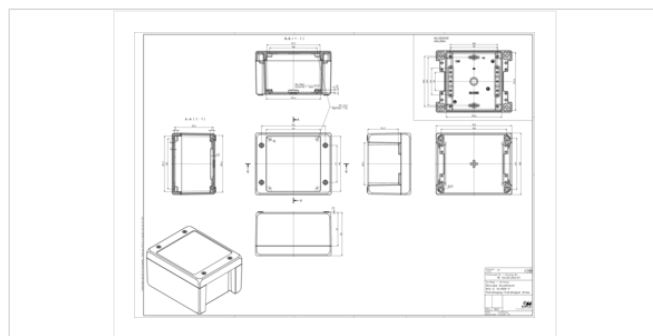
Верхняя и нижняя часть, винты крышки (V2A), винты заземления

Размеры

Размеры

159 x 128 x 90 мм

Чертеж продукции



Пожалуйста, учтите следующее!

Для выравнивания давлений при изменении температур и исключения появления в связи с этим повышенной влажности внутри корпуса мы Вам рекомендуем использовать элементы для выравнивания давления .

» Дальнейшая информация

Техническая документация / Загрузки

Технические чертежи

Трёхмерные (3D) данные изделия в формате STEP: Необходимо зарегистрироваться
Чертеж для механической обработки: 00163235.SIL BA-S-141309-F-05.07.2021

Product information

Vocube Alu RUS.pdf (1.6 МБ)

SIL-7035-G.dxf (1.4 МБ)

Здесь Вы найдете фрезеровочные контуры в файле формата DXS. (Sub D, USB, HDMI, резьбовые кабельные вводы, ...)

Чертеж продукции в формате PDF 00163235.SIL BA-S-141309-F-SIL-7035.pdf (272.2 кБ)

Чертеж продукции в формате DXF 00163235.SIL BA-S-141309-F-SIL-7035.dxf (2.6 МБ)

Протоколы заводских испытаний

690 WPZ-Vocube-Alu DE.pdf (181.9 кБ)

690 WPZ-Vocube-Alu EN.pdf (157.8 кБ)

Подходящие комплектующие



Настенные накладки

00500205 BA WL 13 - 7035 для BA ..13.. Светло-серый



Мембрана выравнивания давления DAE

52011000 DAE-D11 самоклеющаяся мембрана, ø 11 мм.



Монтажные платы, бумаголит, 2 mm

00603200 BA MH 1413 для BA 1413..



Несущие шины, DIN EN 60715 TH 15, Оцинкованная сталь

22151102 TS 15 для BA 1408., BA 1413..



Несущие шины, DIN EN 60715 G 32, Оцинкованная сталь

22321102 TS 32 для BA 1408., BA 1413..



Несущие шины, DIN EN 60715 TH 35, Оцинкованная сталь

22351102 TS 35 для BA 1408., BA 1413..



Винты (SHR) и распорные элементы (DIBLZ) для упоров в пластмассовых корпусах

59005049 SHR Z M4x8

KD = 8



Крепление на опорную стойку, нержавеющая сталь V2A, без покрытия

96500122* MH 122

*

96500167* MH 167

*