

## RegloCard-Plus / Combifront

Корпуса с перфорацией для выламывания под метрическую резьбу в клеммном отсеке



RCPM 200

№ заказа: 41201009

Перфорации для выламывания: 1 x M 12, 4 x M 16, 1 x M 20

\* = поставляется по запросу.

### Свойства

#### Цвет

Светло-серый

#### Класс защиты

IP 40

#### Материал корпуса

АБС, поликарбонат; уплотнение EPDM; исполнения UL 94 V0 - по запросу; детали см. в Технических данных.

#### Объём поставки

Нижняя часть, прикрывающая рама, крышка клеммного отсека, винты

#### Указание

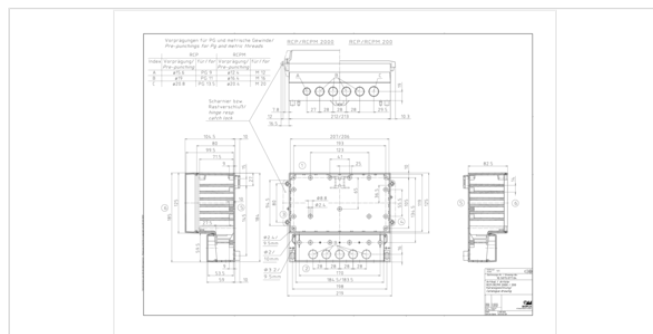
Корпуса по UL 94 V0 с перфорацией / или без перфорации для выламывания - по запросу.

### Размеры

#### Размеры

213 x 185 x 82.5 мм

#### Чертеж продукции



### Пожалуйста, учтите следующее!

Для выравнивания давлений при изменении температур и исключения появления в связи с этим повышенной влажности внутри корпуса мы Вам рекомендуем использовать элементы для выравнивания давления .

» Дальнейшая информация

### Техническая документация / Загрузки

## Технические чертежи

Трёхмерные (3D) данные изделия в формате STEP: Необходимо зарегистрироваться

Чертеж для механической обработки: 41201009 RCPM-200-G.dxf (1.8 МБ)

Здесь Вы найдете фрезеровочные контуры в файле формата DXS. (Sub D, USB, HDMI, резьбовые кабельные вводы, ...)

Чертеж продукции в формате PDF 41201009 RCPM-200.pdf (107.9 кБ)

Чертеж продукции в формате DXF 41201009 RCPM-200.dxf (914.0 кБ)

## Product information

RegloCard Plus Combifront Intercard RUS.pdf (539.3 кБ)

## Подходящие комплектующие

---



Настенные накладки, привинчиваются с задней стороны

41000309 RCP/RCPM - WL



Монтажные платы, бумаголит

41000500 RCP/RCPM 200 M

Для RCP(M) 200(0)

коричневый



Передние платы, алюминий, прозрачно анодированный

27000500 FAE 200

Для RCP(M) 200(0), 1 mm



Винты (SHR) и распорные элементы (DIBLZ) для упоров в пластмассовых корпусах

59006190 SHR Z KA25x6

SD = 2,5 / ND = 2,0 / KD = 4,4

59006217 SHR Z KA30x8

SD = 3,0 / ND = 2,4-2,6 / KD = 6,0